



10.04.23

21.04.23

МРСР

**КОМИТЕТ ИМУЩЕСТВЕННЫХ ОТНОШЕНИЙ
АДМИНИСТРАЦИИ ПЕРМСКОГО МУНИЦИПАЛЬНОГО ОКРУГА**

РЕШЕНИЕ

о размещении объектов № 762

Пермский край
Пермский округ

14.04.2023

Комитет имущественных отношений администрации Пермского муниципального округа разрешает Открытому акционерному обществу «Межрегиональная распределительная сетевая компания Урала» (ИНН 6671163413, ОГРН 1056604000970, почтовый адрес: 620026, г. Екатеринбург, ул. Мамина Сибиряка, д. 140)

размещение объекта: «строительство КТПП 10/0,4 кВ с оборудованием учета э/э, ВЛ 10 кВ; Реконструкция ВЛ 10 кВ Конезавод ПС 110 кВ Кочкино (установка опоры, демонтаж провода), для электроснабжения складского здания/помещения по адресу: Пермский край, Пермский район, Двуреченское с/п, п. Ферма»

на землях государственная собственность на которые не разграничена.

на срок бессрочно.

Местоположение: КН 59:32:0370003:5441- Пермский край, Пермский округ, п. Ферма.

Приложение: схема предполагаемых к использованию земель или земельных участков.

Особые условия использования:

1) При установке опор электросетевого хозяйства учесть параметры ширины проезда улично-дорожной сети, во избежание сужения полосы отвода дороги. Установить опоры на расстоянии не более 2 метров от границ земельного участка.

2) При условии получения разрешения на производство земляных работ.

Заместитель председателя комитета,
начальник отдела муниципального
земельного контроля



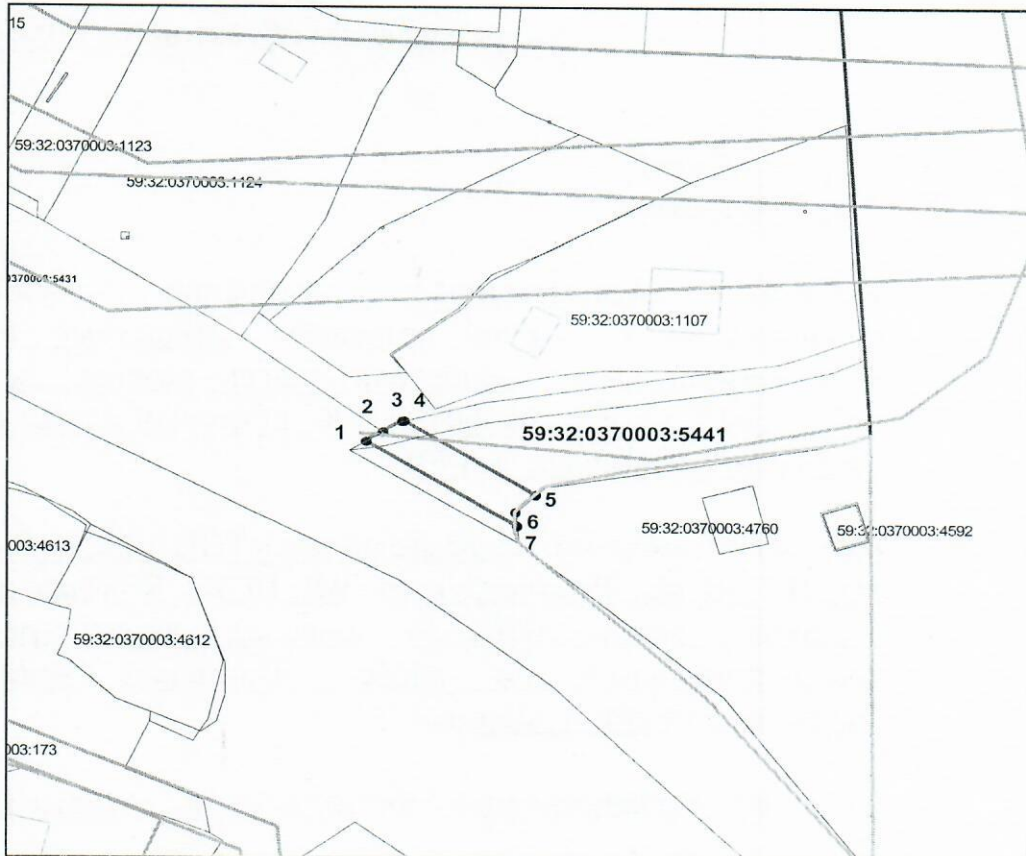
(подпись, печать)

М.В. Королева

Схема предполагаемых к использованию земель или части земельного участка

Объект: Строительство КТПП 10/0,4 кВ с оборудованием учета э/э, ВЛ 10 кВ; Реконструкция ВЛ 10 кВ Конезавод ПС 110 кВ Кочкино (установка опоры, демонтаж провода), для электроснабжения складского здания/помещения по адресу:
Пермский край, Пермский район, Двуреченское с/п, п. Ферма
Местоположение: КН 59:32:0370003:5441-Пермский край, Пермский район, Двуреченское с/п, п. Ферма
Площадь земель или части земельного участка, кв.м: 104
Категория земель: Земли населенных пунктов
Вид разрешенного использования: 59:32:0370003:5441-улично-дорожная сеть

Каталог координат, м		
Точки грани	X	У
1	505407,10	2235072,08
2	505408,42	2235074,23
3	505409,91	2235076,67
4	505409,99	2235076,97
5	505399,48	2235093,76
6	505397,04	2235091,17
7	505395,05	2235091,40



Масштаб 1:1000

Описание границ смежных землепользователей:

от точки 1 до точки 2 участок КН 59:32:0370003:5431
от точки 2 до точки 4 земли МО Пермский район
от точки 4 до точки 5 участок КН 59:32:0370003:5441
от точки 5 до точки 7 земли МО Пермский район
от точки 7 до точки 1 участок КН 59:32:0370003:5441

Условные обозначения:

- вновь образованная часть границы земельного участка
- существующая часть границы, имеющиеся в ГКН сведения о которой достаточны для определения ее местоположения
- граница кадастрового квартала
- зона с особыми условиями использования территорий
- граница населенного пункта
- обозначение ОКС по сведениям ГКН
- 59:32:3020001 - номер кадастрового квартала
- 59:32:3020001:530 - номер учтенного земельного участка

Заявитель: ОАО "МРСК Урала"

Владимирова А.Л. (по доверенности № ПЭ/430-2023 от 23.01.2023г.)

подпись